

きらりならではの支援

1. 専門スタッフによる安心のサポート

元特別支援学校の教員や保育士スタッフを中心に充実度の高い安心の支援ができます。

2. 生活スキルと体力づくり

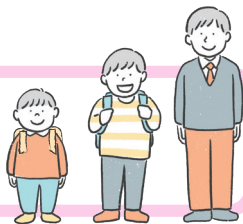
生活する上で必要な一人ひとりに合わせたコミュニケーション能力の向上、トイレや着替えの練習、丈夫な身体を作るための活動をしています。

3. 楽しく学べる環境

楽しいレクリエーションやおやつを食べてリラックスできる時間を設けています。学習時間を確保し、楽しみながら学べる環境を提供します。

支援対象

小学生～高校生



4. 社会とのつながり

地域イベントの参加や創作活動など1日を楽しく過ごせるよう支援を行います。また土曜日や長期休みにおいては、遊園地、外食練習、工場見学など社会との交流を深めます。

5. ICTスキルの向上

プログラミング教室を開催して、ICTのスキルアップを図ります。

就労に向けた取り組み

保護者様の大きな不安の一つが、お子様の将来の就労ではないでしょうか。学校教育で必修化されたプログラミング教育は、発達障がいのあるお子様にとって学びやすく、特性を伸ばしやすいと言われています。ご希望の方には、プログラミング学習を通じて自己表現を楽しみながら、自立、成長、そして就労につながるよう専門スタッフがサポートいたします。

ご利用にあたっての流れ

当社は、本庄市だけではなく、深谷市においても支援活動を行っており、多くのお子様の相談事例があります。放課後等デイサービスでは10人を定員として手厚い支援を提供しています。

Step1.ご相談

担当者が相談内容について丁寧に説明いたします。



Step2.申請

役所に申請を行い受給者証の発行をお願いいたします。



Step3.サービス開始

相談内容に沿った支援計画を作成し支援を開始いたします。

保護者様からのご感想

- スタッフの皆さんがいつも笑顔で寄り添いながら子供の個性を理解した支援をしてくれます。
- お友達もできてコミュニケーションを楽しめるようになりました。
- 当初は表情が乏しく会話が難しかった息子でしたが、今ではとても良い笑顔で話しかけてくれるようになりました。
- 息子の笑顔と自信を引き出してくださったスタッフの皆様のお明るく温かいサポートに大変感謝しております。



1日の流れ

学校日(月～金曜日)

- 15:00～ 各学校へお迎え
- 15:20～ おやつ(無料)
- 15:30～ 活動時間(宿題・課題・外出・レク・自由遊びなど)
- 17:00～ 送迎(ご希望の方のみ)
お迎えは、18:00までをお願いします。
- 18:30 終了



土曜日 及び 学校休業日(夏休みなど)

- 9:00～ 利用者受け入れ
- 10:00～ 外出(地域や社会にふれあう体験)
- 12:00～ 昼食
- 14:00～ 活動時間(宿題・課題・外出・レク・自由遊びなど)
- 16:00～ 送迎(ご希望の方のみ)
お迎えは、17:00までをお願いします。
- 18:00 終了



施設見学・事前相談 随時受付中です!

