

 杜のイエ



HP



Instagram

 八木建設株式会社 [住宅事業部: 杜のイエ] TEL 0495-24-5252 受付時間: 8:30~17:30 (第2・4・5土曜、日曜・祝日を除く)



# ZOO HOUSE

Long Life Design  
High Durability  
Maintenance Free

Building with an architect by  杜のイエ



ずっとが、  
ずーっと、つづく家づくり。

# ZOOT HOUSE

ロングライフ  
デザイン  
&  
高持続性

Building with an architect by  社のイエ



## ZOOTとは？

ZOOTは、設計事務所のデザイン性と工務店が設計する高いメンテナンス性と高い施工技術が実現する高持続性住宅です。これまで八木建設株式会社は、高次元な耐久性と優れたメンテナンス性を求められる公共施設や医療・介護施設などを手掛けてきました。そのノウハウを家づくりに活かしたのがZOOT HOUSEです。

### デザインと持続性を両立した家づくり



### ZOOTの約束

PROMISE



総合建設会社だから  
実現できる  
クオリティ&トラスト

私たちは住まいだけでなく、法人・公共施設も手掛ける総合建設会社と呼ばれる組織です。不特定多数の方が継続的に使う施設を建設することは、技術力やその後のメンテナンスと責任が問われます。60年以上このような施設を手掛けている私たちだから、住まいづくりにも安心を約束します。



全棟すべて  
国産乾燥木材を使用

ZOOTは、全棟国産の乾燥木材を使用しています。外国産材や未乾燥材を使用すれば、もう少し安くできるかもしれませんが、しかし、地域の風土に合った住まいは、地域材の使用が一番と考えています。外観や室内に木の魅せ方にこだわり、いつまでも居心地の良い住まいづくりをご提案します。

### ZOOTの3つのコンセプト

CONCEPT

- 1. 建築家とずーと対話する家づくり**—— 担当窓口を一級建築士が担当します。デザインの相談もアドバイスも見積もその場でご提示します。
- 2. 安心がずーとつづく家づくり**—— 高い耐久性とメンテナンス性を求められる大型施設のノウハウを活かした持続性の高い家づくりをご提供します。
- 3. ずーと見守られる家づくり**—— 福祉施設建設の設計ノウハウを活かした家づくりで歳を重ねても居心地の良い家づくりを実現します。

## 建築家とずーと対話する家づくり。

ZOOT HOUSEの担当窓口は、一級建築士が担当します。

アドバイスも見積もその場で対応します。

一級建築士がお客様とすべての段階に対話しながら進めることで、

変更に伴うお見積りやアイデアのご提示など、これまでの不安な家づくりから解放します。

### ZOOT HOUSEは自社設計・自社施工のため 「設計・デザイン料・設計監理料」は、一切不要です。

デザインに定評がある建築家や設計事務所の家づくりは、メンテナンス性よりもデザイン性を優先するため、ご入居後のアフターフォローが疎かになりがちです。また、ハウスメーカーは、耐久性とメンテナンス性にこだわり、徹底的な生産性や合理性を追求するため思い通りの設計や、仕様設備などの変更が難しく、選択した場合コスト高になっていく仕組みにZOOT HOUSEは、ずっと疑問を抱いていました。

	デザイン性	コスト	品質や性能	アフターメンテナンス性
建築家	◎	△ (設計費が発生)	△~○	— (対象外)
ハウスメーカー	○	△	◎	◎
工務店	○	◎	○	◎
ZOOT HOUSE	◎	◎	◎	◎

アーキテクトビルダーとして  
地域にあった  
デザインをご提案

上質な材料を  
安価に仕入れられる  
ルートを模索

耐震や断熱気密性能は  
暮らしやすさを重視した  
性能をご提案

無償で半年後、1年後の  
点検実施  
その後は有償点検



## Long Life Design

### いつまでも良いデザインとは何だろう？

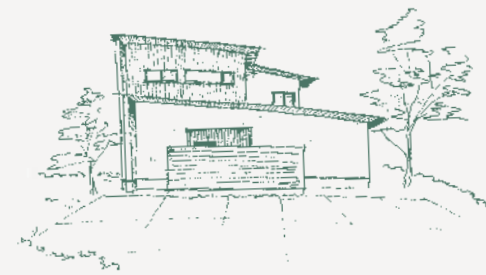
ZOOTは、デザインにも耐久性があると考えています。飽きのこない、普遍的でオーナー様の暮らしにちょうど良い導線や機能など、そんなものさしをオーナー様と共有するために、建築家と対話する家づくりをはじめませんか。居心地がよくて、ずっとお家が大好きになれる暮らしを想像してください。ZOOTがそれをカタチにします。

### 長持ちする家づくりとは何だろう？

建築家が設計するデザインはとても素敵です。ただオーダーメイドやデザインを優先するため、実はメンテナンス性が悪く、耐久性に乏しいといった声を耳にします。ZOOTは、デザイン性と高い耐久性の両立を求め、最新素材や機器の徹底的なリサーチを行い、永く愛用できる基準でお客様にご提案しています。



【ZOOTスケッチメモより】



外観をデザインをする上で外構を含めた一体的なデザインを心掛けています。



勾配天井で解放感がぐっと広がります。平らな天井にはない空間をご提案いたします。



窓の位置と間接照明などで変化を加えると空間や時間の変化を感じて心が落ち着きます。刻が建物を変化させる。そんな過ごし方もイメージして設計に落とし込みます。



## ずーとつづく持続性の高い家づくり



当社は、1955年3月に創業した総合建設会社です。  
 高い耐久性とメンテナンス性を求められる公共施設や  
 医療施設、介護施設などの建設を数多く手がけてきました。  
 高い信頼性から当社は、ご紹介やリピーター様からの受注実績が豊富で  
 施設を運営されているお医者様やオーナー様のご自宅を数多く受注しています。

八木建設株式会社の  
 総合建設事業デベロップメント



### 耐久性やメンテナンス性に配慮した 素材や製品選定で実現

オーダーメイドの場合、扉枠やフローリングは現場で工作や塗装を行います。そのため歪みや塗装ムラがでる場合があります。当社ではクオリティが保証された工場生産品を選定しています。デザインとメンテナンス性を両立させる行うことで、持続性の高い家づくりにつながります。



### 自社で設計・施工・アフターメンテナンスまで 一貫したワンストップ体制で実現

建物の設計・施工・アフターメンテナンスまで、自社で一貫したワンストップ体制で対応します。公共施設から店舗、医療・福祉施設を手がけてきた総合建設会社だから実現できるクオリティとコストパフォーマンスに優れた持続性の高い家づくりを実現します。

#### ONE STOP SERVICE



## どんな人にもずーと優しい暮らしづくり



お身体の自由がきかない方や  
 車椅子をご利用している方など、八木建設ではすべての方に  
 快適にずーと過ごしていただきたいと願っています。  
 弊社は多くの福祉施設や障害者施設を建設しています。  
 その豊富な経験から心掛けているのは、「どんな人にも優しい暮らしづくり」です。  
 ご本人だけでなく、支える方の生活にも配慮した暮らしをご提案します。



### 豊富な福祉・障害者施設の建設経験が、住宅建築にも活かされています。

福祉・障害者施設建設には基準に沿わせるだけでなく、過ごす方、支える方への配慮がとて大切です。弊社では豊富な経験のある一級建築士のノウハウが住宅建築にも活かされています。



玄関にスロープを設置することで、車椅子だけでなくベビーカーも移動ができるというメリットもあります。



玄関から室内へは、タイルとフローリングに段差をなくすことで車椅子での住み心地が変わります。



車椅子が入れるゆとりある空間や車椅子を支える方も一緒に入れる広さを設けるなど、支えてくれる人の導線にも配慮する家づくりが大切です。

いずれは介護施設、それまでご自宅でお過ごしたいとお考えの方のために  
 私たちは豊富な福祉施設建設のノウハウを活かした暮らしやすい老後の  
 住まいづくりをご提案しています。

### ZOOT HOUSEの ご提案する老後も安心の 住まいづくりポイント



- ☑ 玄関にスロープを設ける
- ☑ 玄関から直接寝室に入れるアプローチをつくる
- ☑ 玄関とホールとの段差を無くす
- ☑ 寝室から直接入れる専用トイレを設ける
- ☑ 段差が無い分、靴の脱ぎ履きがしやすいよう、折り畳みベンチを設ける
- ☑ 浴室の扉は三枚引き戸を採用する
- ☑ 扉は極力引き戸を採用する
- ☑ 洗面所も含めて浴室暖房を設置して、ヒートショック対策とする
- ☑ 引き戸の有効開口幅をオーダーで80センチ取る
- ☑ トイレ内で車イスが回転できるか？

リビングを介さないことで  
 気遣いを減らせます

段差がなくなることで  
 外出先からお部屋への  
 車椅子の移動が楽になります

福祉施設の基準は  
 80センチ以上  
 (通常有効75センチ)

最低でも介助ができる程度の  
 大きさをご提案します

土地に余裕があれば  
 平屋をお勧めします

# 建築家が提案する家

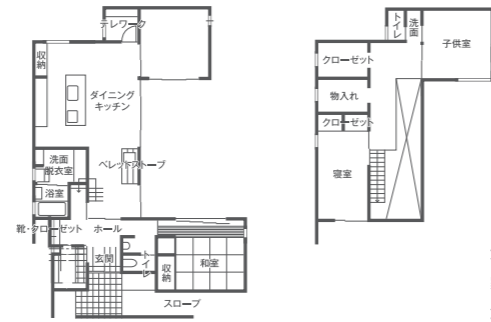
[本庄展示場]

Case Study #01

## ずっと居心地が良さがつづく家づくり

この家は長年、介護施設を数多く設計してきた建築家が提案する家です。子育て、子供の独立、車椅子といったこれからの暮らしのヒントとなる住まいの理想を形にしています。是非、ご来場ください。(来場時には、事前予約が必要です。)

暮らしの中心となる開放的なダイニング・キッチンは、大断面工法により柱のない空間を実現しました。高さが強調された吹き抜けは軽やかなスケルトン階段が階層を繋ぎます。天井や床の美しい木目とグレーの壁が調和した落ち着いた雰囲気の中に黒色のアイランドキッチンやベレットストーブがアクセントとなり全体を引き締めます。テレビには重きを置かないことから、リビングとの関係は素通しのガラスの建具でさりげなくゾーンを分け、和室もまた独立させたことで、閑静な客間として機能します。玄関のタイルとホールの段差をなくし、ベビーカーや車椅子でも楽に移動できるようにしました。東向きに開く建物がコの字に囲んだ庭の景色を各部屋に届けます。



1F

2F

本庄市  
 家族構成：夫婦+子ども1人  
 竣工：2022年  
 構造：木造大断面工法  
 延床面積：153.19㎡



Case Study #02



Case Study #03



## ずっと変わらず親戚が集う空間づくり

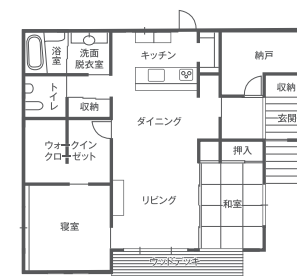
「これまでと変わらず親戚みんなで集える空間がほしい」とのことでした。LDKと和室は仕切りを設けずワンフロアにすることで、大人数で集まっても開放的でゆったりとくつろげる空間になりました。アウトドアグッズやお子様の自転車など、室内に持ち込めないものは広く設けた土間スペースに。ご家族のお洋服は家の中心のファミリークローゼットにまとめることで収納のしやすさにもこだわりました。ご夫婦は医療関係のお仕事をされていて、お若いうちから将来を見据えてバリアフリーにも配慮したいとのご希望があり、平屋にすること玄関をスロープすることで老後も負担の少ない安心なお住まいを実現しました。道路に面した土地なので目隠しを取り入れつつ、おしゃれでスタイリッシュな外観のデザインになっています。



本庄市  
 家族構成：夫婦  
 竣工：2022年  
 構造：木造軸組工法  
 延床面積：113.44㎡

## 性能×デザイン×コスパの良い家づくり

初回の面談で断熱性能や気密は具体的な数値を提示いただいたので、それをもとにプランを作成していきました。伸びやかな板張りの勾配天井と無垢材の床、壁は珪藻土で仕上げ自然素材の包まれる優しい雰囲気のリビング。「お気に入りの家具が映える空間になりました」とお喜びいただけました。キッチンは奥様こだわりの空間。天井は無垢の杉板を張り、床は手入れもしやすいタイルで仕上げました。お客様の使い勝手がよくなるよう何度も打合せを重ねて理想を形にしていきました。お引き渡し後の1年点検で伺った際に、「夏は寝て起きても前日のエアコンの涼しさが保たれていて、冬も温かい空気が逃げないので過ごしやすい」と1年を通して住宅の性能を実感されたそうです。



1F

深谷市  
 家族構成：夫婦  
 竣工：2020年  
 構造：木造軸組工法  
 延床面積：102.68㎡





## 在宅ワーク+定年後の住まいづくり

コロナ禍以降、在宅ワークとなったお客様は、定年まで残り1年のタイミングで地元へ戻り、家を建てる決断に至りました。お客様が目指したのは落ち着いた環境で仕事ができ、その先も安心して暮らせる住まい。「もしも」の時に備え、車椅子でも快適に過ごせるようバリアフリーの家にしたとのことでした。土間と床面の段差をなくしたゆとりある広さの玄関ホール。引戸を採用し、開口部を広くとるなど車椅子での生活を想定しプランを作成していきました。一方で仕事に集中できる環境として、リビングの窓際にワークスペースを設けました。採光と意匠を兼ねた上部の窓は高さを工夫することで外のノイズが気にならないよう配慮し、「理想的な環境になりました」とご満足いただけました。



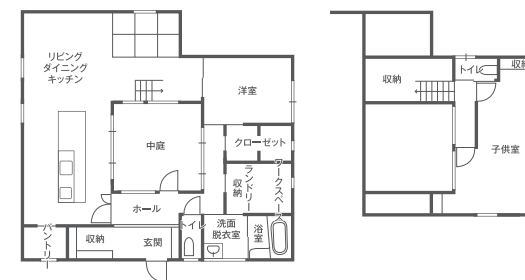
1F

神川町  
 家族構成：建築主  
 竣工：2023年  
 構造：木造軸組工法  
 延床面積：68.90㎡



## 中庭のある理想の家づくり

展示場に来場いただいた際に、中庭でお子様がお楽しそうに走っている姿をみて「中庭のあるお家になりたい」というご要望からスタートしました。ナチュラルでおしゃれな雰囲気がお好きな奥様からは、事前に集めたSNSの写真共有をもらい、棚は収納ケースの大きさ、家電の置場など生活しやすい高さや配置にこだわりました。キッチンの棚は見える収納でカフェ風のインテリアを楽しんでいるそうです。中庭とキッチン・ダイニングが隣接しているので、天気の良い日には外で食事を楽しむこともできます。「憧れの要素を全部取り入れてもらってイメージ通りのお家になった!」と嬉しそうに話してくださいました。



1F

2F



本庄市  
 家族構成：夫婦+子ども2人  
 竣工：2020年  
 構造：木造軸組工法  
 延床面積：114.27㎡

Case Study #06



Case Study #07



## ちょうどいい距離感の二世帯暮らし

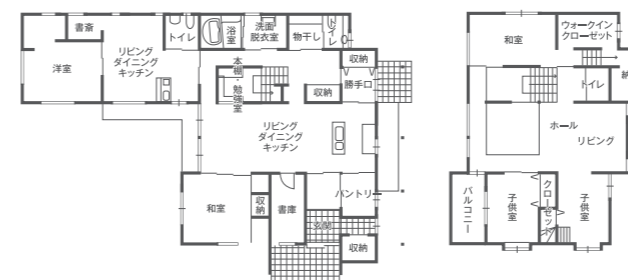
子世帯が共働きで親世帯と生活リズムが異なるというお客様は、お互い心地よく過ごせる配慮から玄関やリビング・キッチンなどを別々に設け、ちょうどいい距離感を保った暮らしを実現しました。重ねた箱をずらしたような印象的な外観は、足音や生活音を考慮し多くの時間を過ごすリビングの位置1階と2階でずらした設計により生まれました。「個性的でおしゃれでいい」と評判をいただいています。1階は生活動線に合わせ手摺をバランス良く配置し、トイレにはゆとりある広さを確保するなどバリアフリーに配慮した設計です。2階はお客様からのご要望だったオープンキッチンからつながるダイニングテーブルを活かし、カフェのようなおしゃれなデザインをご提案しました。置きたい家具やインテリアが映えるよう、無垢材の木目とホワイトでナチュラルな空間になっています。親世帯、子世帯それぞれのこだわりと快適さを叶えたお家です。

群馬県南部  
 家族構成：夫婦+子ども2人+母  
 竣工：2021年  
 構造：木造軸組工法  
 延床面積：205.78㎡



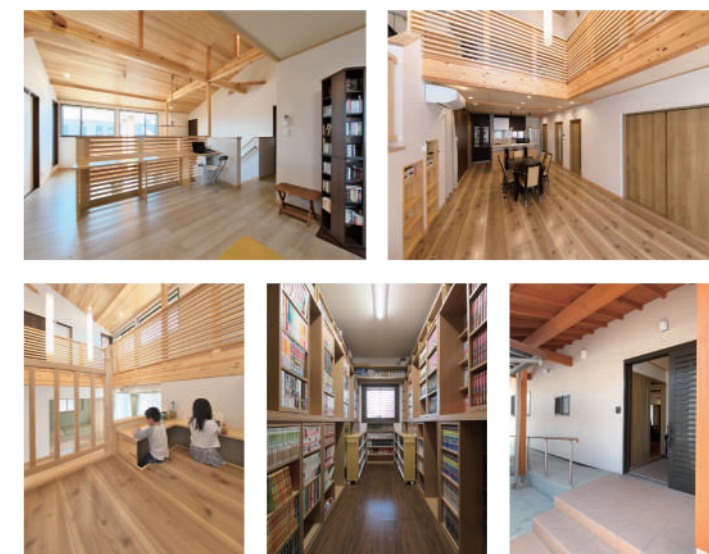
## 図書室のある暮らし

リビングは家族みんなで過ごし、時には親戚一同が集まることもあるというお客様。ゆとりのある広さに加え、大きな吹き抜けを設けることで開放感をつくりました。2つに分かれた玄関は、車椅子で移動した時に北側の駐車場から雨に濡れずに家に入れるように配慮しました。スキップフロアではリビングの気配を感じつつお子様が勉強をしたり、読書をしたり。図書室にはご主人の趣味の漫画が本棚いっぱい並びます。ご家族それぞれの希望が詰まったプランをつなげて、「みんなの暮らしやすい、楽しい」を叶えるお家ができました。



1F

2F



本庄市  
 家族構成：夫婦+子ども2人+両親  
 竣工：2018年  
 構造：木造軸組工法  
 延床面積：233.52㎡



Case Study #08



Case Study #09

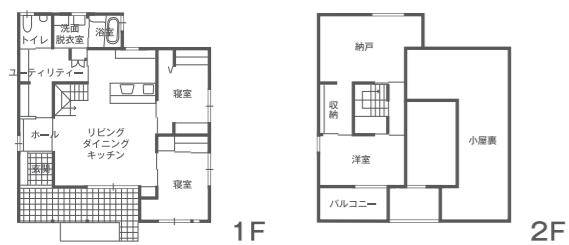


お手入れしやすい家づくり

60代になり、将来を考えて建替えを選択されたお客様。「無垢の木は素敵だけど、アレルギーやメンテナンスが気になる」とのこと、無垢材を使わずに、いかに木の風合いを活かしたデザインにするかを検討しました。最新の塗り壁調のドライウォールやリアルな木目の床材を取り入れ、見た目×コストを重視しました。お手入れも楽になったと気に入っていただけました。きれい好きの奥様は整理整頓のしやすさを配慮し、物の置場所や動線を詳しくお聞きし棚の配置や置場所を図面に書いて話し合いました。スロープを設けたフラットな玄関や、ゆとりを持たせたトイレなど将来を見据えてバリアフリーにも配慮したお家です。

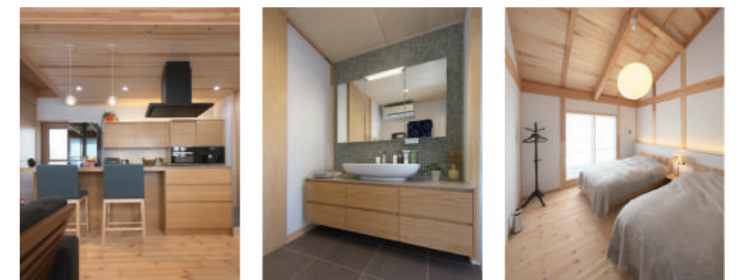


本庄市  
家族構成：夫婦  
竣工：2020年  
構造：木造軸組工法  
延床面積：130.83㎡

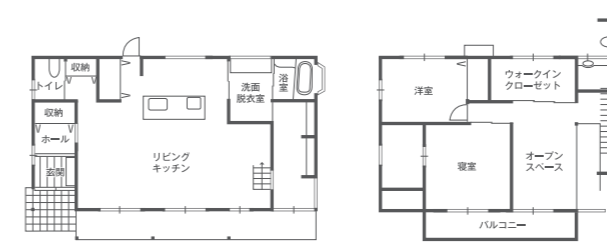


2度目の夢を叶える家づくり

子どもたちが巣立ち、「もう一度家をつくろう」ということで始めた2度目の家づくり。2度目の夢を叶える家づくりは、こだわりのデザインに合う素材選びから、建築家と何度も打合せを重ねて実現できました。白い鉄骨のスケルトン階段と内装に合わせてコーディネートしたフルオーダーの家具とキッチンがモダンなデザインが特徴です。サンタリーとリビングを回遊できるウォークインクローゼットは、帰宅後、手洗いを済ませ、着替えてからダイニングへ出られたりと便利で楽々と評価をいただきました。また、ウォークインクローゼットの窓際に室内物干しを備え「洗濯→干す→しまう」という流れで完結できるから、普段の家事が楽に助かりますと、奥様にも大変気に入っていただけました。



熊谷市  
家族構成：夫婦  
竣工：2020年  
構造：木造軸組工法  
延床面積：130.83㎡



## 家づくりのこといろいろ、お気軽にご相談ください

土地をお持ちの方

STEP

1 展示場・見学会… ▶

当社の家づくりを展示場・本社ショールームで体験できます。右記QRコード、もしくはお電話でご予約ください。



STEP

2 初回面談…………… ▶

お客様のご要望を建築士が丁寧にヒアリングいたします。ご希望やご予算のご相談をさせていただきます。

STEP

3 間取り・概算見積ご提案

間取りをご希望のお客様には土地調査を行い、間取り作成及び概算のお見積をご提案させていただきます。

初回提案  
修正1回  
無料

資金や土地について  
ご相談したい方

当社では、初めてのお客様にも安心していただけるよう、月々のローン支払額や総額を算出いたします。詳細な建設コストや無理のない返済計画を把握することで実現できる家づくりをご提供します。ローンのご相談にも対応いたしますので、まずはご相談ください。また、本庄市周辺の地域(深谷市、熊谷市、群馬県南部等)で土地をお探しの場合は、ご相談ください。当社から信頼できる不動産会社をご紹介させていただきます。遠方の場合ですとご紹介が難しい地域もございます。まずはお気軽にご相談ください。

## 家づくり体験・ご相談イベントを開催しています

普段は見れない天井や壁の裏、床下の構造など建築士が詳しくご説明します。

こんな所が  
ご見学いただけます

構造見学会(上棟時)

- 基礎外周は安心な1回打設  
(通常の2回打設とは異なり、打継ぎがでないで白アリや雨の侵入を防ぎます。)
- 高気密・高断熱を実現する施工方法と断熱素材いろいろ
- 建物の耐震性や耐久性を高める施工方法
- 白アリ対策

メリットいろいろ、住まう方のライフスタイルや家事動線に合わせた間取りが実感いただけます。

完成見学会

- 見栄えを重視したモデルハウスではなく、実際に生活されるサイズ感が体験いただけます。
- コスパの良い素材をみることができ、現実的なイメージがしやすくなります。
- オーナー様からお話を聞き、家づくりの不安や満足ポイントなどが直接伺えます。

理想の住まいづくりをお聞かせください。建築士がアドバイスします。

家づくり相談会

「こんな家が建てたい。どのくらいの費用で建てられるのかな？」  
漠然とした質問でも大丈夫です!お気軽にお問合せください。  
お客様の理想の暮らし、夢の詰まったお家のイメージをお聞かせください。  
ご希望に沿ってお家づくりのアドバイスをさせていただきます。

10:00~18:30  
(会社営業日)  
随時受付中

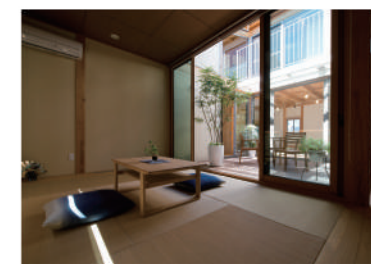
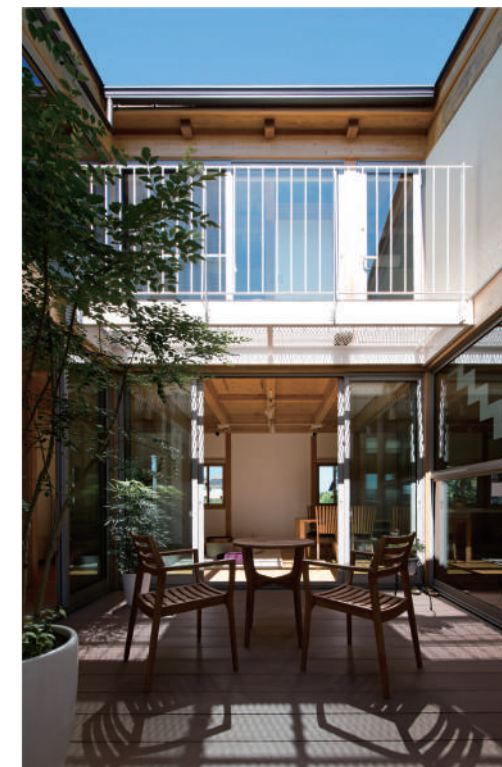
施工事例やイベント情報をインスタで配信しています。



## 住宅展示のご案内

〒369-0201 埼玉県深谷市岡3117-7 営業時間10:00~17:00(GW、お盆、年末年始除く)

国産杉で木の香る中庭の家。薪ストーブも完備し、木と暮らす生活の参考にして頂けます。



## 本社ショールームのご案内

鉄骨と変わらぬ耐震性と可変性を持つ、「木造大断面工法」の無柱大空間を体感頂けるショールームです。



### 八木建設株式会社

本社所在地 〒367-0053埼玉県本庄市中央2-6-20  
会社創立 1955年3月10日  
営業種目 法人建築部門・土地活用部門・公共建築部門・住宅部門・土木工事部門  
許可・登録 建設業許可埼玉県知事(特-26)7312号 一級建築士事務所埼玉県知事2944号

お問い合わせ・  
ご予約はこちら

TEL 0495-24-5252

受付時間: 8:30~17:30(第2・4・5土曜、日曜・祝日を除く)

ホームページからお問い合わせいただけます  
<https://www.yagi-con.co.jp/>

