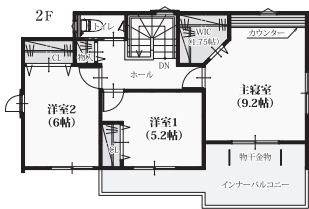
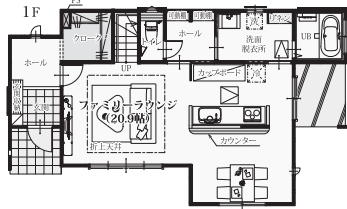


本庄市 柏 第9期

Honjo 9th Kashiwa



NEW

販売価格 **2,498万円** (税込)

1号棟 (3LDK)

■土地面積/234.08㎡ (70.80坪)
■建物面積/108.47㎡ (32.74坪)

■ 柏第9期 Life Information

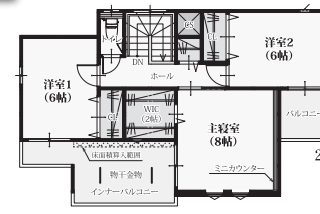
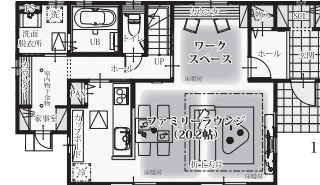
- 梅花保育園 …… 約600m (徒歩約8分)
- 本庄中央小学校 …… 約1,200m (徒歩約15分)
- 本庄南中学校 …… 約1,300m (徒歩約17分)
- MEGAドン・キホーテUNY …… 約750m (徒歩約10分)

■ 柏第9期 物件概要

■所在地/本庄市柏1丁目 ■交通/JR高崎線「本庄」駅約1,100m ■総戸数/8戸 ■今回販売戸数/7戸 ■土地面積/168.94㎡ (51.10坪) ~ 234.08㎡ (70.80坪) ■建物面積/103.51㎡ (31.24坪) ~ 108.47㎡ (32.74坪) ■構造/木造軸組2階建 ■完成予定/2020年11月他 ■建築確認番号/第SJK-KX205818650号 (1号棟) 他 ■用途地域/第一種低層住居専用地域 ■設備/東京電力・公営水道・プロパン (ハイブリッド給湯器) ・本下水 ■道路/北4.1~6.3m、東6.0m、西6.0m ■価格/2,498万円~2,878万円 (税込) ■取引形態/売主

本庄市 今井 第5期

Honjo 5th Imai



NEW

販売価格 **2,770万円** (税込)

2号棟 (3LDK)

■土地面積/421.45㎡ (127.48坪)
■建物面積/110.25㎡ (33.28坪)

■ 今井第5期 Life Information

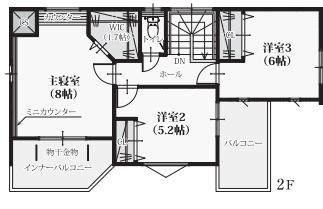
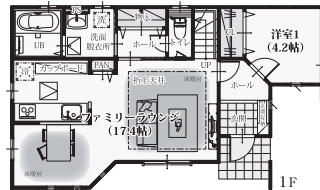
- ござくら保育園 …… 約950m (徒歩約12分)
- 本庄南小学校 …… 約900m (徒歩約12分)
- 本庄南中学校 …… 約1,200m (徒歩約15分)
- ビッグマーケット …… 約650m (徒歩約9分)

■ 今井第5期 物件概要

■所在地/本庄市今井 ■交通/JR高崎線「本庄」駅約2,800m ■総戸数/6戸 ■今回販売戸数/2戸 ■土地面積/309.82㎡ (93.72坪) ~ 421.45㎡ (127.48坪) ※地役権を含む土地面積が含まれています。 ■建物面積/110.25㎡ (33.28坪) ~ 110.54㎡ (33.37坪) ■構造/木造軸組2階建 ■完成予定/2021年2月 ■建築確認番号/第SJK-KX205823920号 (2号棟) 他 ■用途地域/市街化調整区域 (無指定) ■設備/東京電力・公営水道・プロパン (ハイブリッド給湯器) ・浄化槽 ■道路/東4.1m、南6.0m ■価格/2,770万円~2,870万円 (税込) ■取引形態/売主

本庄市 本庄 第5期

Honjo 5th Honjo



NEW

販売価格 **2,740万円** (税込)

4号棟 (4LDK)

■土地面積/226.13㎡ (68.40坪)
■建物面積/103.09㎡ (31.12坪)

■ 本庄第5期 Life Information

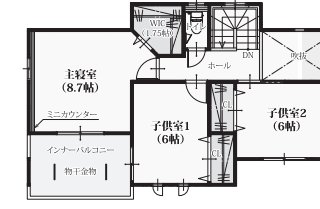
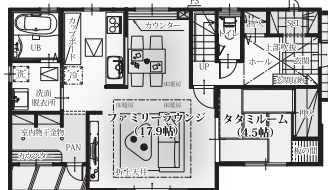
- 本庄東幼稚園 …… 約140m (徒歩約2分)
- 本庄東小学校 …… 約850m (徒歩約11分)
- 本庄東中学校 …… 約850m (徒歩約11分)
- ベルクフォルテ …… 約400m (徒歩約5分)

■ 本庄第5期 物件概要

■所在地/本庄市本庄2丁目 ■交通/JR高崎線「本庄」駅約700m ■総戸数/8戸 ■今回販売戸数/4戸 ■土地面積/222.90㎡ (67.42坪) ~ 291.54㎡ (88.19坪) ※地役権を含む土地面積が含まれています。 ■建物面積/102.67㎡ (30.99坪) ~ 111.70㎡ (33.72坪) ■構造/木造軸組2階建 ■完成予定/2021年1月 ■建築確認番号/第SJK-KX205820790号 (4号棟) 他 ■用途地域/第二種住居地域 ■設備/東京電力・公営水道・プロパン (ハイブリッド給湯器) ・本下水 ■道路/南6.5m、東5.0m、西5.0m ■価格/2,740万円~2,940万円 (税込) ■取引形態/売主

本庄市 見福 第20期

Honjo 20th Kenpuku



NEW

販売価格 **2,798万円** (税込)

6号棟 (4LDK)

■土地面積/209.43㎡ (63.35坪)
■建物面積/113.06㎡ (34.13坪)

■ 見福第20期 Life Information

- 梅花保育園 …… 約400m (徒歩約5分)
- 本庄中央小学校 …… 約1,000m (徒歩約13分)
- 本庄南中学校 …… 約1,400m (徒歩約18分)
- MEGAドン・キホーテUNY …… 約620m (徒歩約8分)

■ 見福第20期 物件概要

■所在地/本庄市見福1丁目 ■交通/JR高崎線「本庄」駅約750m ■総戸数/8戸 ■今回販売戸数/4戸 ■土地面積/182.02㎡ (55.06坪) ~ 209.43㎡ (63.35坪) ■建物面積/108.47㎡ (32.74坪) ~ 113.06㎡ (34.13坪) ■構造/木造軸組2階建 ■完成予定/2020年12月他 ■建築確認番号/第SJK-KX205810790号 (6号棟) 他 ■用途地域/第一種住居地域 ■設備/東京電力・公営水道・プロパン (ハイブリッド給湯器) ・本下水 ■道路/北6.0m、東6.0m、西6.0m ■価格/2,798万円~2,948万円 (税込) ■取引形態/売主

