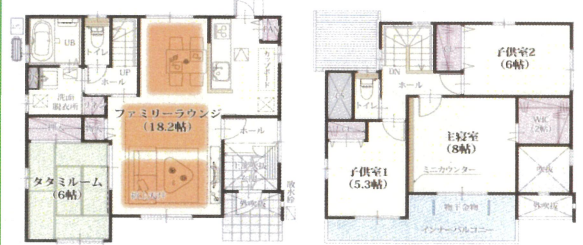


**駅徒歩8分でこの価格！！**



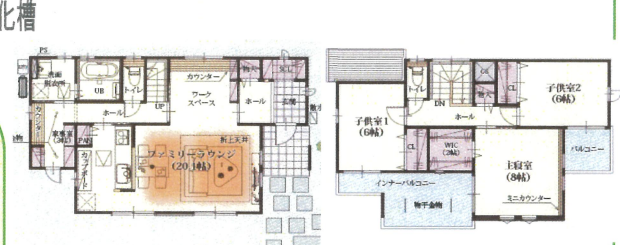
高崎線「神保原」駅まで自転車約**5分**  
(税込)  
**上里町神保原 2,180万円**

敷地面積223.71㎡(67.67坪)  
建物面積106.82㎡(32.24坪)  
◇所在地:上里町神保原町 ◇交通:JR高崎線「神保原」駅約650m  
◇総区画数:6区画 ◇今回販売数:1区画  
◇都市計画:市街化区域 ◇用途地域:第1種住居地域  
◇地目:宅地◇建ぺい率:60%◇容積率:200%  
◇設備:公営水道・東京電力・ハイブリッド給湯器(PG)・本下水  
◇完成年月日:令和2年2月◇取引形態:売主

高崎線「本庄」駅まで自転車約**22分**  
(税込)  
**本庄市小和瀬 2,180万円**

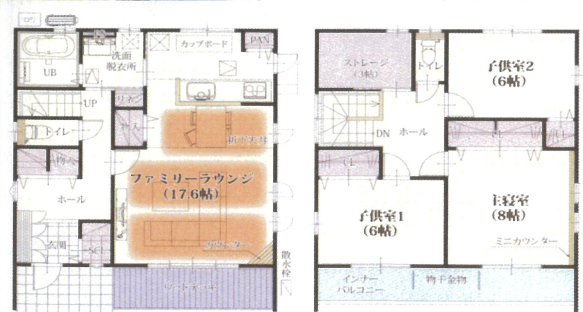
敷地面積307.33㎡(92.96坪)  
建物面積109.94㎡(33.19坪)  
◇所在地:本庄市小和瀬 ◇交通:JR高崎線「本庄」駅約4300m  
◇総区画数:2区画 ◇今回販売数:1区画  
◇都市計画:市街化調整区域 ◇用途地域:無指定  
◇地目:宅地◇建ぺい率:60%◇容積率:100%  
◇設備:公営水道・東京電力・ハイブリッド給湯器(PG)・浄化槽  
◇完成年月日:令和2年5月◇取引形態:売主

**魅力満載！！土地広々92坪**  
**週末は家族と家庭菜園などが♪**



**家賃並みの返済額で新築住宅が**  
**ご購入出来たらいかがですか？**  
**月々5万円台からの支払い可**

例: 借入2180万 金利0.47% 35年返済の場合

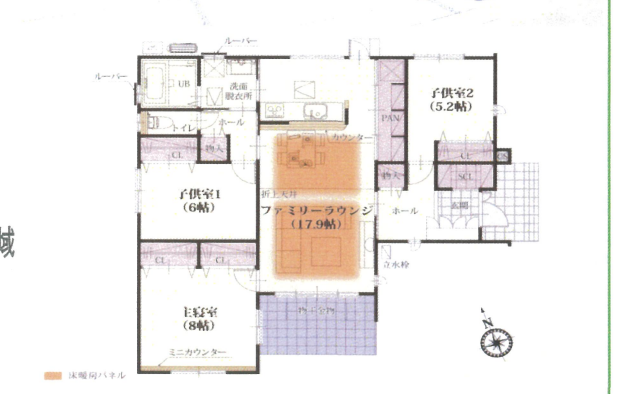


JR「本庄」駅まで自転車約**15分**  
(税込)  
**本庄市小島 2,280万円**

敷地面積148.15㎡(44.81坪)  
建物面積105.98㎡(31.99坪)  
◇所在地:本庄市小島2丁目 ◇交通:JR高崎線「本庄」駅約2400m  
◇総区画数:1区画 ◇今回販売数:1区画  
◇都市計画:市街化区域 ◇用途地域:第1種中高層住居地域  
◇地目:宅地◇建ぺい率:60%◇容積率:200%  
◇設備:公営水道・東京電力・ハイブリッド給湯器(PG)・本下水  
◇完成年月日:令和2年5月◇取引形態:売主

高崎線「神保原」駅まで自転車約**8分**  
(税込)  
**上里町七本木 2,580万円**

敷地面積183.00㎡(55.35坪)  
建物面積91.91㎡(27.74坪)  
◇所在地:上里町七本木 ◇交通:JR高崎線「神保原」駅約2100m  
◇総区画数:7区画 ◇今回販売数:1区画  
◇都市計画:市街化区域 ◇用途地域:第1種住居地域・非線引き区域  
◇地目:宅地◇建ぺい率:60%◇容積率:200%  
◇設備:公営水道・東京電力・ハイブリッド給湯器(PG)・浄化槽  
◇完成年月日:令和2年5月◇取引形態:売主



**株式会社 横尾材木店**

本庄店 **FREE DIAL 0120-450-815**

情報満載! HPもご覧ください!

横尾材木店

検索

〒367-0042 埼玉県本庄市けや木3丁目-23-12 TEL: 0495-22-1001 FAX: 0495-22-3071

定休日 毎週水曜日

営業時間 AM10:00~PM8:00

担当	店長	検印
	松本	松本

取引有効期限

令和2年 8月31 日迄